

Spänetor[®]



Neue Bearbeitungstechnologien von Werkzeugmaschinen haben zur Folge, dass extrem viele Späne produziert werden. Im Gegensatz zu „früheren Zeiten“ sind diese erheblich kleiner und leichter, dafür kommen sie jedoch in einer sehr hohen Dichte vor.

Dies führt dazu, dass die Späne über die Absaugstelle, welche eigentlich den KSS-Nebel aus dem Arbeitsraum der Maschine entsorgen soll, mit abgesaugt werden.

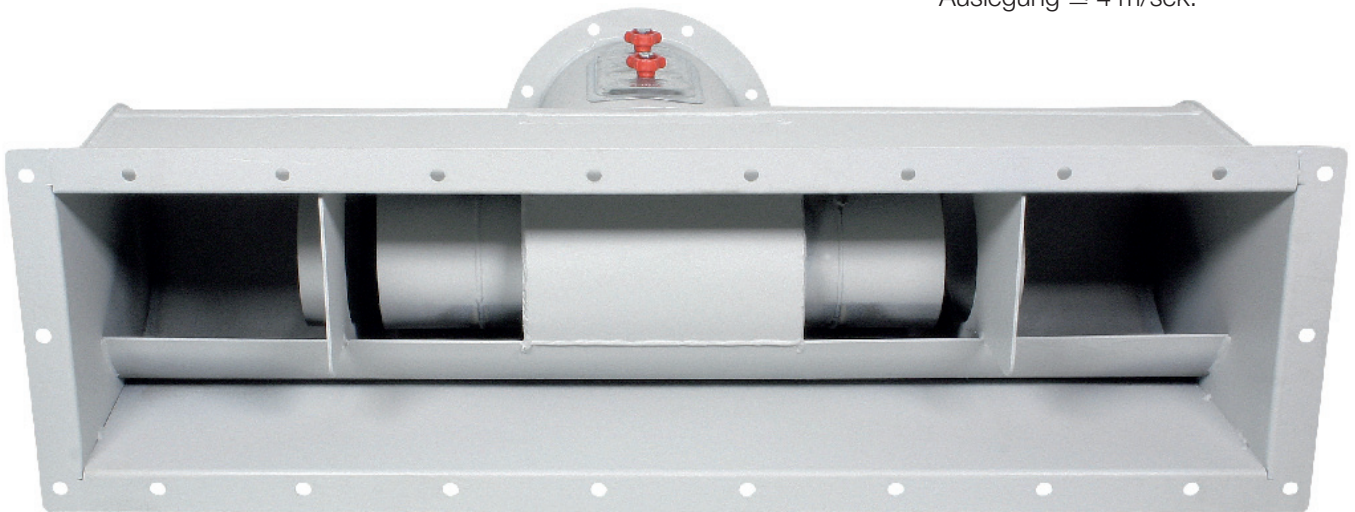
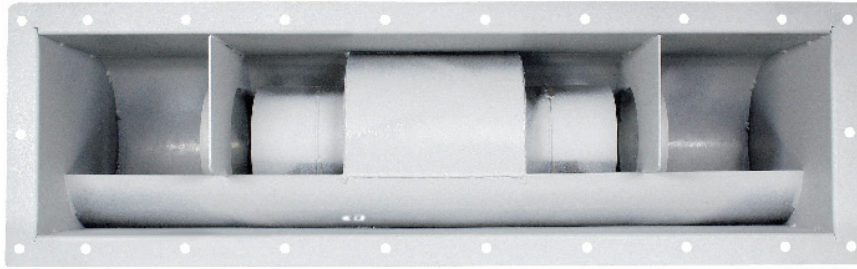
Die Folgen sind bekannt: Rohrverstopfungen, Abbruch von ganzen Rohrteilen von der Hallendecke usw.

Spänetor® saugt keine Späne mehr ab!

Durch die Technologie des **Spänetor®** werden die Späne sofort wieder in die Maschine zurückgeführt.

25 Prozent weniger Luftleistung im Vergleich zu herkömmlichen Absaugstellen werden beim Einsatz des **Spänetor®** benötigt – eine erheblich geringere Investition bei der Anschaffung von Absaugsystemen.

Die Effektivität (der erforderliche Luftaustausch im Arbeitsraum) ist absolut gleichwertig. Zusätzlich beträgt die Luftgeschwindigkeit an der Absaugstelle bei richtiger Auslegung ≤ 4 m/sek.



Rerucha™

Technologie
für Werkzeugmaschinen

Rerucha GmbH
Rennstraße 2
70499 Stuttgart
Telefon (0711) 8 66 10 07
Telefax (0711) 8 66 10 00
raimund.rerucha@rerucha.de
www.rerucha.de

**... und auch für den
Maschinenhersteller!**