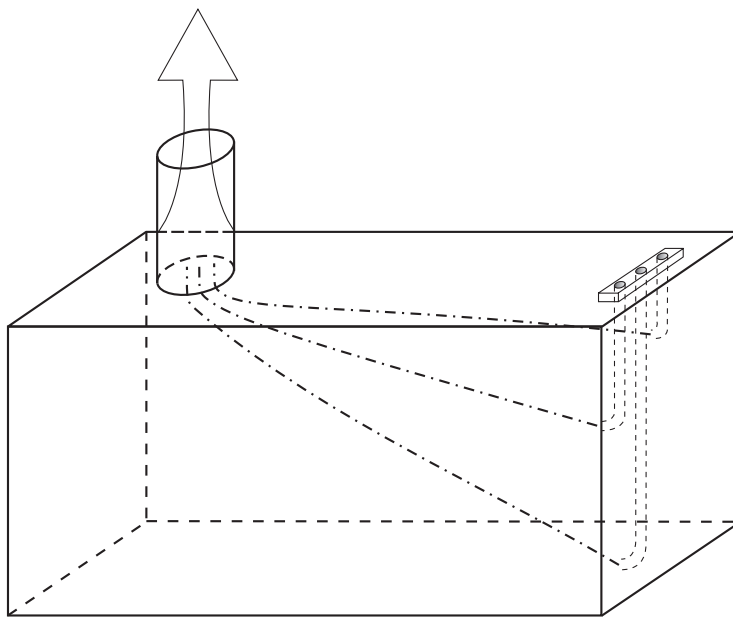


Luftstufe

Innovatives Belüftungssystem für Werkzeugmaschinen



Unverbindliche Illustration

Luftstufe ist ein völlig neues und hoch effektives **BELÜFTUNGSSYSTEM** für Arbeitsräume von Werkzeugmaschinen.

Das bekannte Problem:

Durch die Gestaltung von Arbeitsräumen von Werkzeugmaschinen entstehen häufig so genannte „tote Ecken“, die schlecht oder gar nicht entlüftet werden können.

Absaugsysteme mit der Aufgabe, KSS-Nebel (Stäube) aus dem Arbeitsraum abzusaugen, sind nicht in der Lage, diese „toten Ecken“ zu entsorgen, da in diesem Bereich keine ausreichende Luftbewegung stattfindet.

Die Folge davon ist, dass der KSS-Nebel in den „toten Ecken“ verweilt. Beim Öffnen der Beladetüren/-öffnungen tritt er schlagartig ins Freie aus. Der Effekt ist, dass die Hallenluft extrem durch diese Dämpfe/Stäube belastet wird.

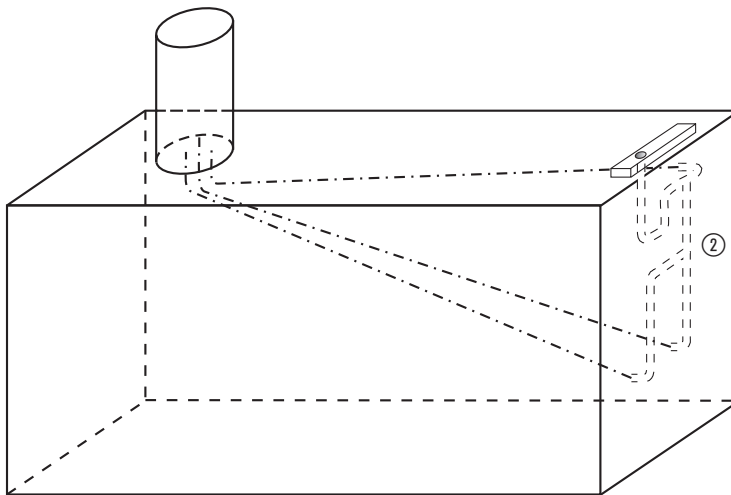
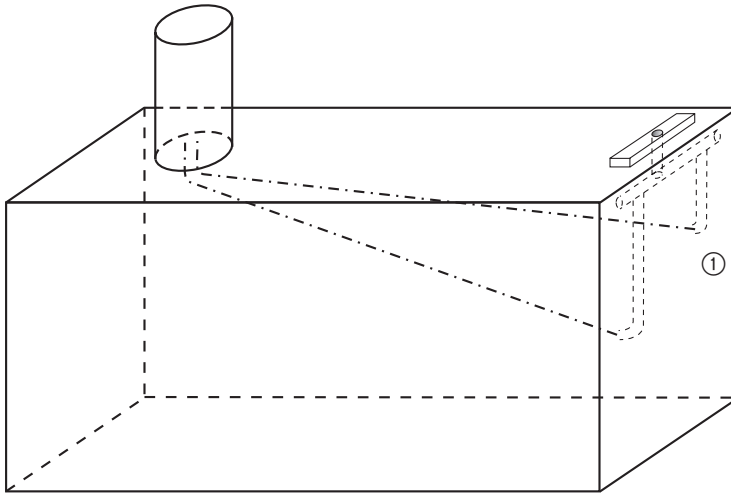
Die innovative Lösung:

Durch das Einbringen der Belüftungstechnik direkt in den Arbeitsraum besteht die Möglichkeit, eine oder mehrere Luftzuführungsdüsen optimal zu positionieren.

Der entstehende Luftkurzschluss zwischen der Absaugstelle und den Luftdüsen transportiert den KSS-Nebel (bzw. Stäube) in Richtung Absaugstelle ab.

Zusätzlich bewirkt der Injektoreffekt, dass auch der KSS-Nebel (Stäube), welcher sich hinter der Luftdüse befindet, abtransportiert wird.

**Gebrauchsmuster
angemeldet!**



Unverbindliche Illustrationen

Ihre Vorteile auf einen Blick:

- Freies Positionieren in Länge, Breite und Höhe des Arbeitsraumes.
- Durch die geringen Querschnitte, die das Belüftungssystem erfordert, ist der Einbau in den Arbeitsraum problemlos.
- Luftstufe kann in kürzester Zeit nachgerüstet werden.

Das System Luftstufe ermöglicht ein absolut maßgeschneidertes Belüftungskonzept im Arbeitsraum der Maschine.

Es besteht die Möglichkeit, sofern mehrere Schnorchel benötigt werden, diese im Innern des Maschinenarbeitsraumes zu verteilen ①. Es ist dadurch nur eine Öffnung am Maschinendach erforderlich.

Um den Austritt von Stichflammen zu vermeiden (bei KSS Öl), wird die Zuführung als Labyrinth ② ausgeführt.

LUFTSTUFE ist nicht nur eine Belüftungsmöglichkeit sondern es ist **DAS BELÜFTUNGSKONZEPT**, absolut variabel, ausbaufähig, nachrüstbar, höchst effektiv.

ACHTUNG:

So simpel und einfach diese Lösung auch aussieht – geschützt ist sie trotzdem 😊

**Gebrauchsmuster
angemeldet!**

Rerucha™

Technologie
für Werkzeugmaschinen

Rerucha GmbH
Rennstraße 2
70499 Stuttgart
Telefon (0711) 8 66 10 07
Telefax (0711) 8 66 10 00
raimund.rerucha@rerucha.de
www.rerucha.de

... und auch für den
Maschinenhersteller!